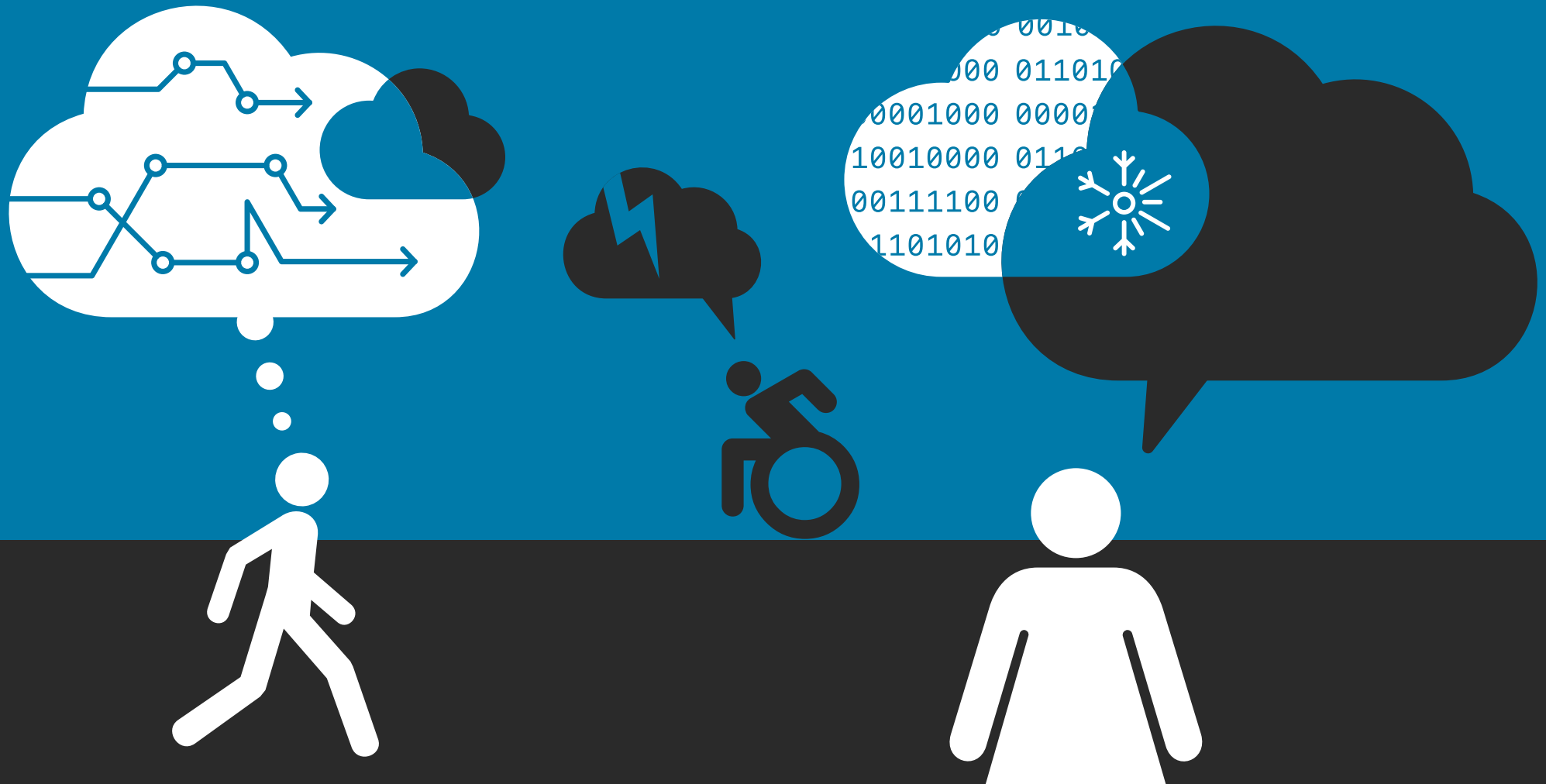
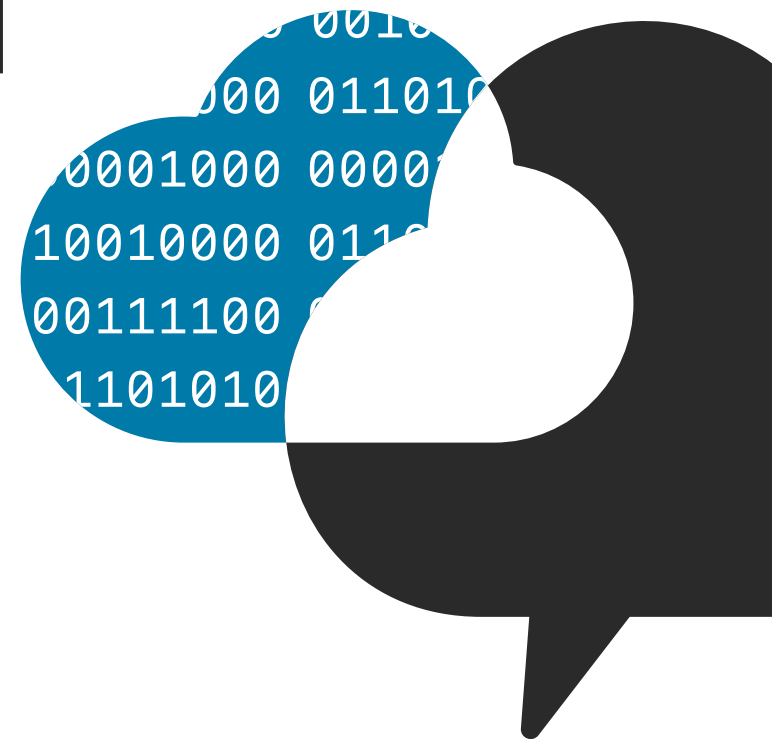


Rhyfelwyr y Tywydd



Sut mae gwybodaeth am y tywydd a'r hinsawdd yn eich cefnogi chi a'ch cymuned



Mathau gwahanol o dywydd garw



Ymchwilwch i ddigwyddiad tywydd garw

Cofiwch ystyried:

- Beth oedd yr effaith ar unigolion a chymunedau?
- Pwy oedd yn y perygl mwyaf? Pam?
- Beth oedd yr effeithiau?
- A oedd achosion o anafiadau, salwch, pobl yn cael eu hanfon i'r ysbyty?
- A oedd risg o darfu ar yr isadeiledd ynni neu drafnidiaeth?
- Pa ddulliau a ddefnyddiwyd i liniaru'r risgiau?
- Sut ymatebodd y gwasanaethau brys, neu asiantaethau eraill?
- Beth sy'n achosi digwyddiadau fel hyn? Pa mor debygol yw hi i ddigwydd eto yn y dyfodol?

Rhagor o wybodaeth yma:
www.metoffice.gov.uk/schools

