

# Bingo canfod ffeithiau radar

- 1** Rhannwch y grŵp yn dimau bach a rhowch gerdyn bingo canfod ffeithiau Radar i bob tîm (ar dudalennau 3 i 7).
- 2** Eglurwch eich bod yn mynd i ddarllen taflen ffeithiau fer am dechnoleg radar (ar dudalennau 8 a 9). Bydd angen i dimau wrando'n ofalus - bob tro y byddan nhw'n clywed term sydd ar eu cerdyn bingo, dylent ei gylchu.
- 3** Darllenwch y daflen ffeithiau eto. Y tro hwn, gofynnwch i dimau ysgrifennu nodiadau o dan bob gair wrth iddyn nhw glywed y wybodaeth. Mae'r grŵp cyntaf i gwblhau rhes ar eu cardiau yn gweiddi, "Bingo!". Rhaid iddynt allu egluro pob term ar lafar er mwyn dilysu eu buddugoliaeth. Fel arall, ar gyfer tasg symlach, gofynnwch i'r unigolion gylchu'r termau wrth eu clywed a thrafod y diffiniadau ar y diwedd. Isod mae rhai atebion posib:

- **Radar tywydd**

Yn anfon pwls electromagnetig sydd yn canfod gwrthrychau yn yr awyr, megis diferion glaw, ac yn gallu dweud pa mor fawr ydyn nhw, ble maen nhw a pha mor gyflym maen nhw'n cwmpo.



10 munud



Gwaith grŵp



Cardiau bingo canfod ffeithiau radar



Taflen ffeithiau radar

- **Radom**

Strwythur mawr sy'n amgylchynu'r radar i'w amddiffyn rhag difrod. Mae'n ymddangos fel pêl golff enfawr!

- **Derbynnydd**

Dyfais yn y radar sy'n 'gwrando' ar yr atseiniau a drosglwyddir yn ôl i'r radar i gipio data tywydd pwysig.

- **Peiriannydd gwasanaethau maes**

Peirianwyr sy'n gyfrifol am gynnal a thrwsio radar.

- **Gwlybaniaeth**

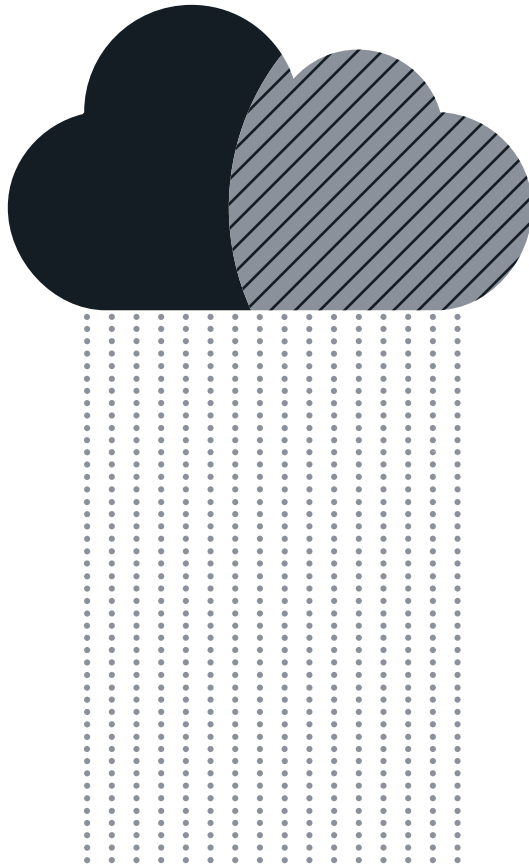
Dŵr sy'n cwmpo o'r awyr, gallai hyn fod yn law, glaw mân, eira, eirlaw, neu genllysg.

- **Meteorolegwr**

Pobl sy'n rhagweld y tywydd, gan helpu pobl i gadw'n ddiogel.

4

Gellir ddsbarthu copi o'r daflen ffeithiau i bawb wedyn, pe byddent am ailddarllen y termau hyn yn nes ymlaen.



# Cerdyn Bingo 'Ffeithiau Radar'

Radar tywydd	Peiriannydd gwasanaethau maes	Derbynnydd
Meteorolegwr	Gwlybaniaeth	Radom

# Cerdyn Bingo 'Ffeithiau Radar'

Radar tywydd	Radom	Meteorolegwr
Derbynnydd	Gwlybaniaeth	Peiriannydd gwasanaethau maes

# Cerdyn Bingo 'Ffeithiau Radar'

Gwlybaniaeth	Peiriannydd gwasanaethau maes	Radom
Meteorolegwr	Radar tywydd	Derbynnydd

# Cerdyn Bingo 'Ffeithiau Radar'

Meteorolegwr	Radom	Peiriannydd gwasanaethau maes
Derbynnydd	Radar tywydd	Gwlybaniaeth

# Cerdyn Bingo 'Ffeithiau Radar'

Radom	Gwlybaniaeth	Derbynnydd
Meteorolegwr	Peiriannydd gwasanaethau maes	Radar tywydd

# Taflen Ffeithiau Radar

Mae gan y Swyddfa Dywydd 15 radar tywydd ledled y DU.

Mae radar yn gweithio trwy anfon pylsiau o donnau electromagnetig. Pan yw'r tonnau electromagnetig hyn yn taro diferion glaw, cerrig cenllysg neu blu eira, maent yn bownsio'n ôl tuag at y radar.



Mae gan radar ddyfeisiau bach a elwir yn dderbynyddion. Mae derbynnydd yn 'gwrando' ar y pylsiau a drosglwyddir yn ôl i'r radar. O'r rhain, gallwn wedyn weithio allan pa mor bell i ffwrdd yw'r dyddodiad, pa mor drwm ydyw a hyd yn oed pa fath o wlybaniaeth y mae'n debygol o fod.

Mae radar wedi'i amgylchynu gan radom - mae hwn yn edrych ychydig fel pêl golff ac mae'n amddiffyn y radar rhag difrod.



# Taflen Ffeithiau Radar

Fel arfer mae peirianwyr gwasanaeth maes yn gofalu am radar. Maent yn gweithio mewn gweithdai a elwir yn ganolfannau gwasanaeth maes. Mae canolfannau gwasanaeth maes yn aml wedi'u lleoli ger radar fel y gall peirianwyr gyrraedd y safle'n gyflym os oes angen trwsio rhywbeth.

Mae radar tywydd yn bwysig iawn. Nhw yw'r unig ffordd i ni fesur lle mae dyddodiad yn disgyn mewn amser real (mae hyn yn golygu nad oes oedi felly os yw'n bwrw glaw yn rhywle nawr, gall ein radar ganfod hyn ar unwaith).

